

Pracovní podmínky

Čerpadla mohou pracovat do nadmořské výšky 2000m nad mořem a teploty okolí do 40°C.

Elektročerpadla řady COV

Ponorná čerpadla typu COV jsou určena pro čerpání kapalin s viskositou maximálně $90\text{mm}^2\text{s}^{-1}$ (12°E). Jsou vhodná pro použití u obráběcích strojů pro dopravu chladících a řezných emulzí a chladících olejů, kde je třeba kapalinou odplavovat třísky z obrobku, případně chladící nebo řeznou kapalinu protáčet přes filtry.

Čerpadla mají speciální přírubový tvar pro montáž přímo na nádobu s čerpaným médiem. Maximální a minimální výška hladiny určuje rozměrový náčrtek. Čerpadla se nesmí používat k čerpání hořlavých kapalin. Velikost nečistot by neměla přesáhnout 0.1mm. Teplota čerpané kapaliny v rozmezí od 0°C do 60°C. Čerpadla mají standardně povrchovou úpravu syntetickou zákl. barvou S 2003.

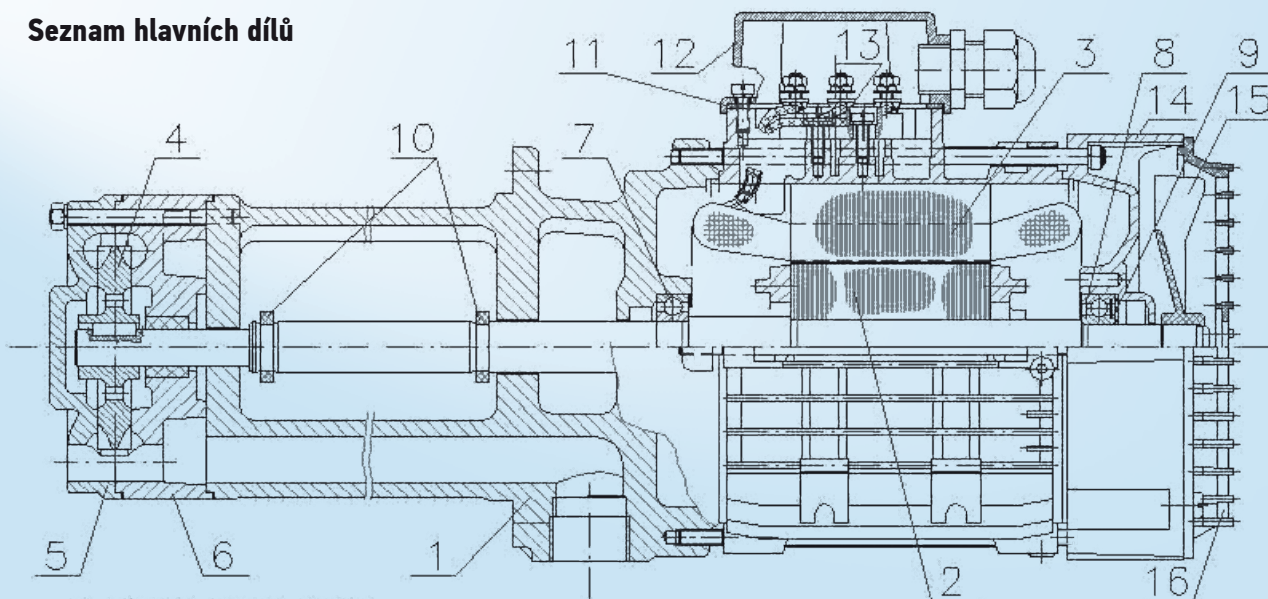
Elektrical pumps series COV

Electrical pumps series COV are designed for pumping of cooling liquid from machine tools and finishing tools. The viscosity of the pumped liquid can be maximum $90\text{mm}^2\text{s}^{-1}$ (12°E) and its temperature is to be from 0°C to 60°C. The maximum size of impurities can be 0,1 mm. The pumps are not suitable for pumping of flammable liquids.

Elektropumpen der Reihe COV

Die Elektropumpen der Reihe COV werden zum Fördern der Schnittemulsionen und der Kühlemulsionen bei Werkzeugmaschinen benutzt. Die Viskosität der gepumpten Flüssigkeit kann maximal $90\text{mm}^2\text{s}^{-1}$ (12°E) betragen, die Temperatur der gepumpten Flüssigkeit darf eine Temperatur von 0°C to 60°C haben, die Unreinheiten können maximal 0,1 mm groß sein. Diese Pumpen dürfen nicht zum Fördern von brennbaren Flüssigkeiten benutzt werden.

Seznam hlavních dílů



- | | |
|---------------------------------------|---|
| 01 TĚLO (PUMP BODY) | 10 KROUŽEK ODSTŘIKOVACÍ (SPLASH RING) |
| 02 ROTOR S HRÍDELÍ (SHAFT WITH ROTOR) | 11 TĚSNĚNÍ POD VÍKO (TERMINAL BOX LID SEAL) |
| 03 STAOR ÚPLNÝ (STATOR COMPLET) | 12 VÍKO SVORKOVNICE (TERMINAL BOX LID) |
| 04 OBĚŽNÉ KOLO (IMPELLER) | 13 SVORKOVNICE (TERMINAL BLOCK) |
| 05 VÍKO HYDRAULIKY (INLET COVER) | 14 ŠTÍT (SHIELD) |
| 06 KOMORA (CHAMBER) | 15 VENTILÁTOR (FAN) |
| 07 LOŽISKO SPODNÍ (BOTTOM BEARING) | 16 KRYT VENTILÁTORU (FAN COVER) |
| 08 LOŽISKO HORNÍ (TOP BEARING) | |
| 09 PODLOŽKA VYROVNÁVACÍ (WAVY WASHER) | |



EMP s.r.o.
Nádražní 394, 684 01 Slavkov u Brna

tel.: 544 423 020
544 423 021
fax: 544 221 828
odbyt@emp-slavkov.cz

**VERTIKÁLNÍ
ELEKTROČERPADLA
S VÍŘIVÝMI KOLY
(VYŠŠÍCH TLAKŮ)**

COV23, COV33

COV63, COV8.25

COV43, COV54, COV56



Slavkov u Brna

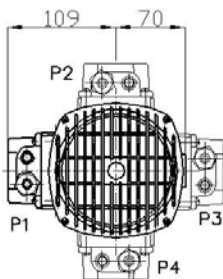
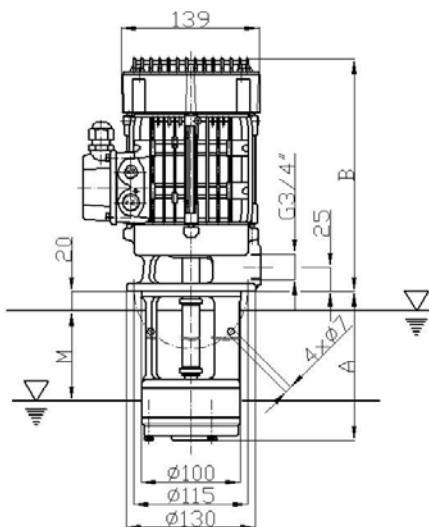
Rozměry a váhy COV23 –COV8.25

Typ	A	B	M	kg
COV23-07	70	235	10	8,7
COV23-15	150		90	9,0
COV23-25	250		190	9,6
COV33-10	100	284	40	13,1
COV33-18	180		120	13,4
COV33-28	280		220	14,0
COV63-13	130	262	70	14,3
COV63-21	210		150	14,6
COV63-31	310		250	15,2
COV8.25-16	160	284	100	18,4
COV8.25-24	240		180	18,7
COV8.25-34	340		280	19,3

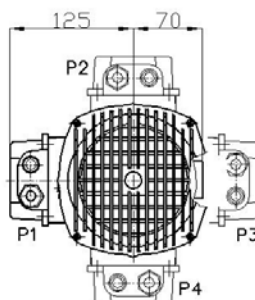
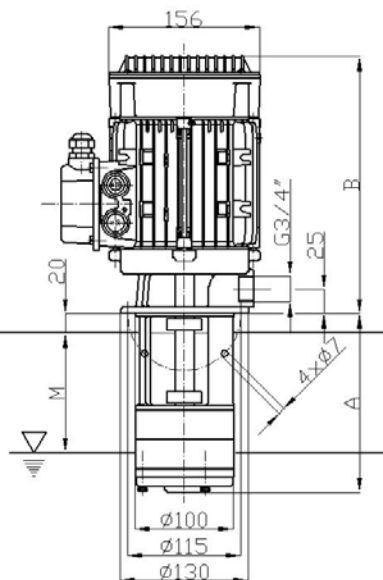
Rozměry a váhy COV43 –COV56

Typ	A	B	M	kg
COV43-18	180	295	100	22,2
COV43-25	250		170	22,7
COV43-39	390		310	23,8
COV54-18	180	320	100	22,1
COV54-25	250		170	22,6
COV54-39	390		310	23,7
COV56-18	180	320	100	24,4
COV56-25	250		170	24,9
COV56-39	390		310	26,0

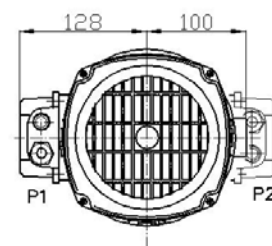
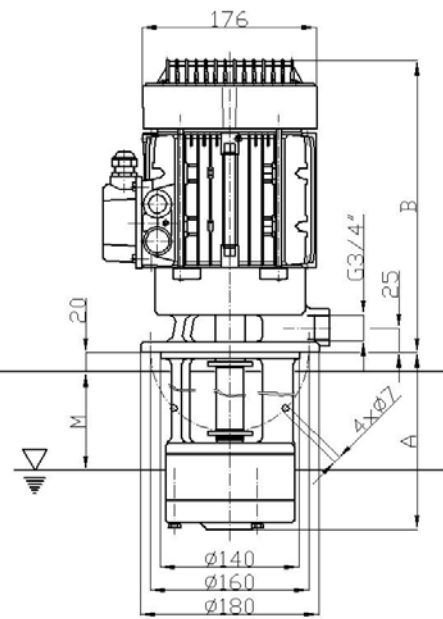
COV23



COV33, 63, 8.25



COV43, 54, 56

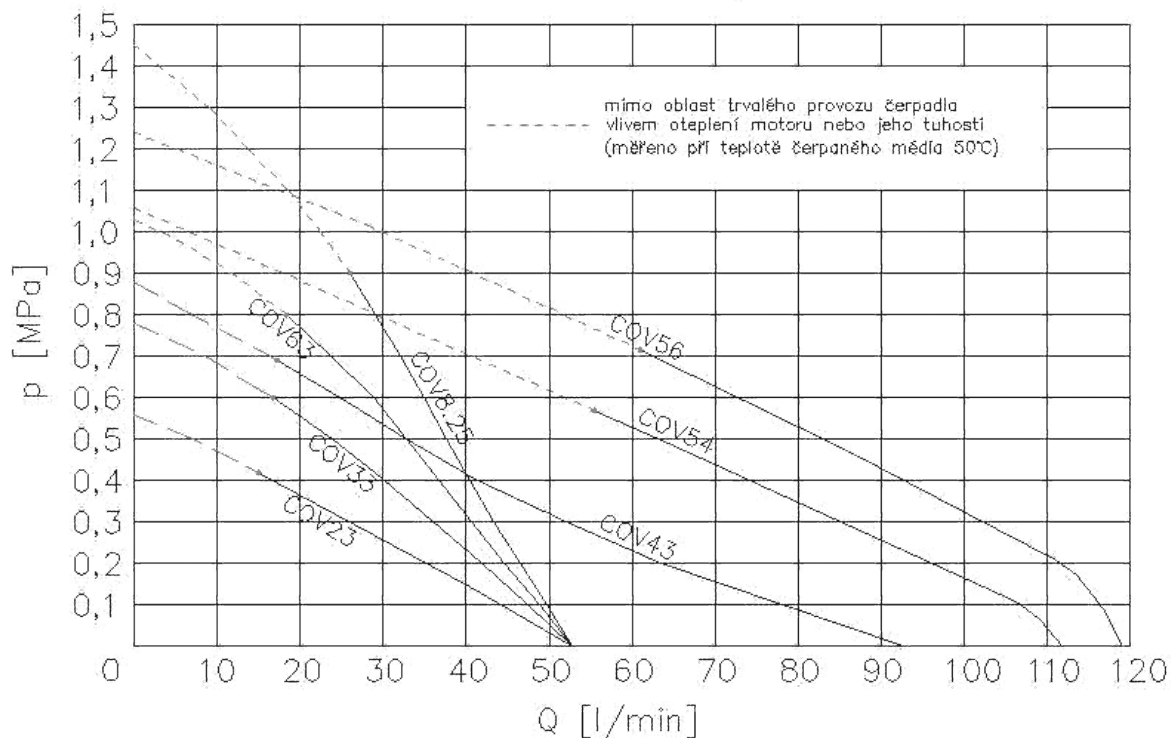


POLOHA KRYTÍ SVORKOVNICE
VŮČI VÝTL. OTVORU

Použité materiály

Oběžné kolo	Komory	Víko kom.	Těleso	Hřídel
bronz	litina	litina	Al slitina	ocel 11 600

Charakteristiky COV



1m (H₂O)	≈ 0,1 at	= 10 kPa	≈ 0,1 bar
----------------------------	----------	----------	-----------

1 at	≈ 100 kPa	≈ 10 m (H ₂ O)	≈ 0,1 MPa
-------------	-----------	---------------------------	-----------

Typ	Výtlak Pressure Förderhöhe		Průtok Amount Förderstrom	Příkon Power Leistung	Proud Current Strom		Jistící proud Assured current Sicherstrom	
	m	kPa			l/min	(při 400V)	A	(při 400V)
COV23-	20	200	28	0,55	1,1		1,6	
COV33-	30	300	32	0,8	1,8		2,8	
COV63-	60	600	30	1,3	2,6		2,8	
COV8.25-	80	800	25	1,9	3,6		3,7	
COV43-	40	400	32	1,35	2,6		4,0	
COV54-	50	500	44	2,55	4,9		5,3	
COV56-	50	500	60	3,2	6,1		7,3	

Napětí a kmitočet

Standardní napětí a kmitočet: **Y/D 3x400/230V 50Hz**
3x500/288V 50Hz

Na přání lze provést i jiné napětí, popř. kmitočet 60Hz nebo 50-60Hz

Krytí: **IP54** (na přání IP55)